

E61

Limited Edition



GAMMA / RANGE



LEGEND
Limited Edition S2



LEGEND
Limited Edition S3

E 61

Limited Edition



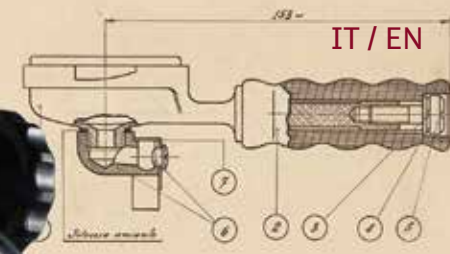
 **FAEMA**

Via A. Manzoni, 17 - 20082 Binasco (MI) - Italy
Tel. +39 02 90 04 91

www.faema.com

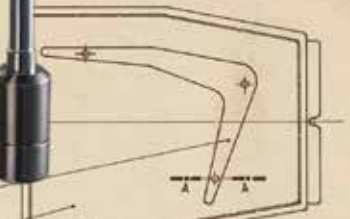
PUBLIFAEMA 83.12000000





E 61

Limited Edition





Office **FAEMA**

PERCORSO FAEMA 1945
Via Dante, 4 - 35122 - Tel. 049/830000



Nel 2015 Faema festeggia i suoi primi 70 anni. Dal 1945 le macchine Faema sono sinonimo di design e tecnologia, strumenti all'avanguardia che esaltano la professionalità dei baristi di tutto il mondo. Esperienza, passione e cura nei dettagli per la massima espressione del vostro amore per il caffè.

2015 marks Faema's 70th birthday. Since 1945 Faema machines have been synonymous with design and technology. These vanguard instruments enhance the professionalism of baristas throughout the world. Our experience, passion and attention to details are the utmost expression of your love for coffee.

www.Faema.com

FAEMA



FAEMA 70° ANNIVERSARIO

Nel 2015 Faema festeggia i suoi primi 70 anni. Per questa occasione è stato creato un logo celebrativo che rappresenta una bici da corsa stilizzata e racchiude al suo interno il numero 70, simbolo dell'anniversario del brand. Il riferimento diretto al ciclismo vuole recuperare il legame tra Faema e questo sport, che ha avuto apice tra gli anni '60 e gli anni '70 con la sponsorizzazione della squadra professionistica FAEMA e di campioni quali Merckx e Adorni.

Faema 70th Anniversary

2015 marks Faema's 70th birthday. And for this occasion, a celebratory logo has been created sporting a stylised racing bike with the number 70 inside, symbolising the brand's anniversary. This direct reference to cycling aims to regain the connection between Faema and the sport which peaked in the 60s and 70s with the sponsoring of the professional FAEMA team and champions such as Merckx and Adorni.



FAEMA

E61 LIMITED EDITION, LA LEGGENDA CONTINUA

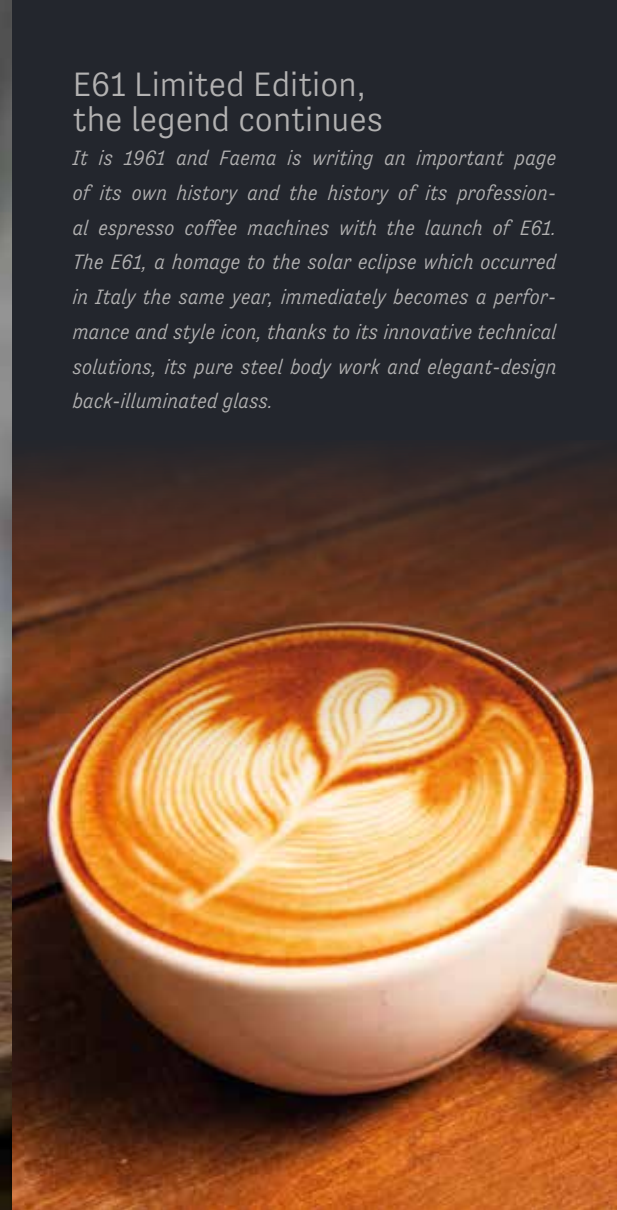
È il 1961 e Faema scrive una pagina importante della propria storia e della storia delle macchine per caffè espresso professionali lanciando il modello E61. E61, omaggio all'eclissi solare caduta in Italia proprio in quell'anno, diventa subito un'icona di performance e stile, grazie alle sue soluzioni tecniche innovative, alla sua carrozzeria in puro acciaio e al vetro retroilluminato dal design elegante.





E61 Limited Edition, the legend continues

It is 1961 and Faema is writing an important page of its own history and the history of its professional espresso coffee machines with the launch of E61. The E61, a homage to the solar eclipse which occurred in Italy the same year, immediately becomes a performance and style icon, thanks to its innovative technical solutions, its pure steel body work and elegant-design back-illuminated glass.



PERCHÈ COSÌ SPECIALE

E61 è la prima macchina ad utilizzare una pompa volumetrica, per conferire all'acqua la pressione ideale di 9 atmosfere mantenendola costante durante l'intero processo di erogazione, contrariamente a quanto accadeva con le macchine a leva.

Inoltre, grazie al sistema di preinfusione, il prolungamento del tempo di contatto tra l'acqua e il caffè macinato prima dell'estrazione favorisce un'estrazione ottimale di tutte le proprietà organolettiche dell'espresso.

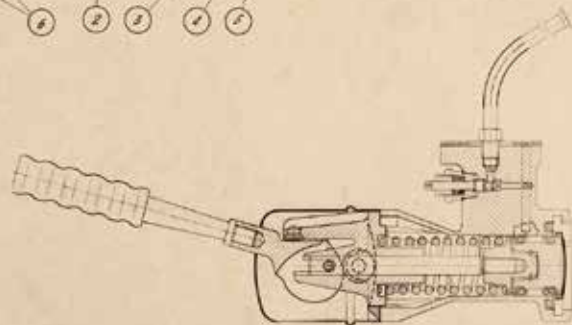
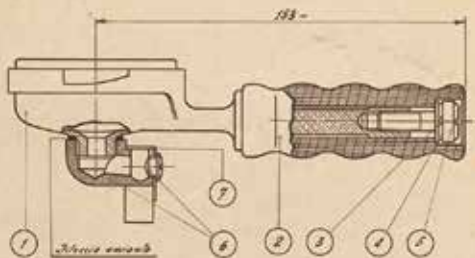
Why is it so special

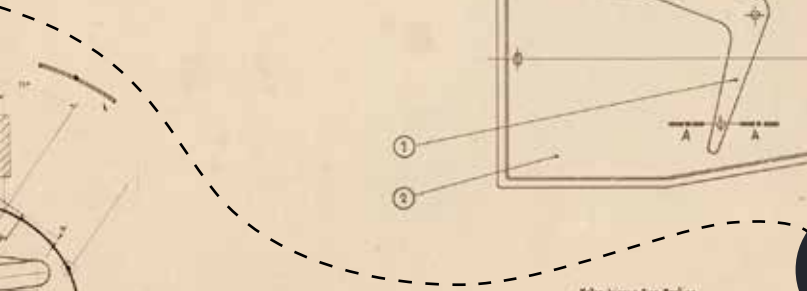
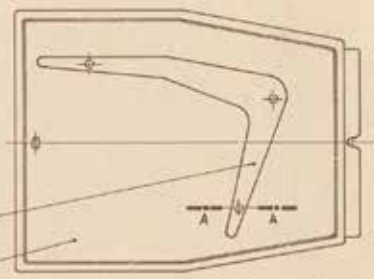
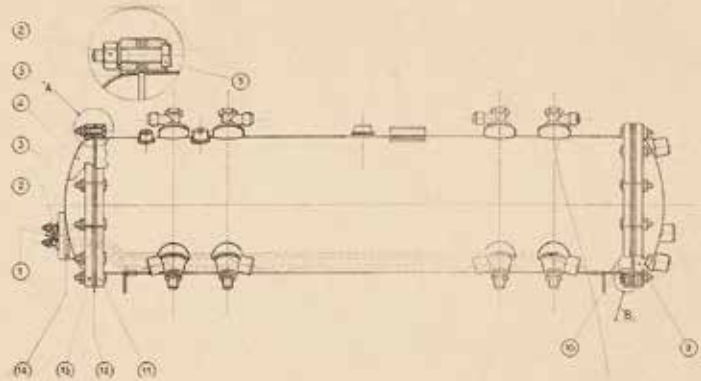
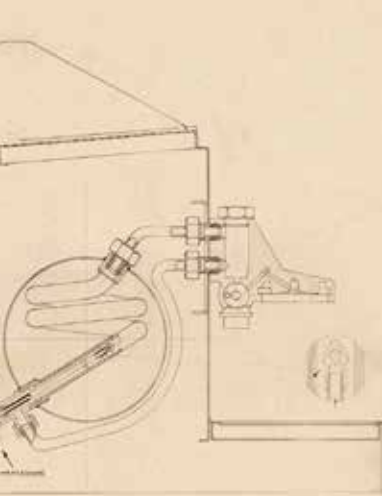
E61 is the first machine to use a volumetric pump to give the water the ideal 9-atmosphere pressure and keep the pressure constant during the whole extraction process, unlike lever machines.

Furthermore, thanks to the preinfusion system, the extension of the contact time between the water and the ground coffee before extraction favours optimal extraction when it comes to the organoleptic properties of the espresso.

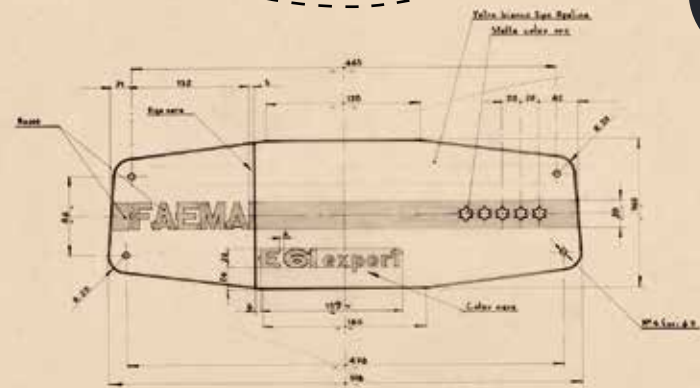


1961





2015



DATI TECNICI / TECHNICAL DATA

LEGEND LIMITED EDITION		
Gruppi / Groups	S2	S3
Lance vapore Steam nozzle	1	2
Lancia acqua calda Hot water nozzle	1	1
Capacità caldaia (litri) Boiler capacity (litres)	11	17,5
Dimensioni L x P x H (mm/in) Dimensions L x P x H (mm/in)	715x540x565 28.1x21.3x22.2	955x540x565 37.6x21.3x22.2
Peso (kg/lb) Weight (kg/lb)	60 / 132	80 / 176
Voltaggio Voltage	380-415V3N 50Hz 208-240V 60Hz	380-415V3N 50Hz -
Potenza massima / Maximum power 380-415V3N 50Hz (W) 208-240V 60Hz (W)	4000-4800 4200-5600	4800-5700 -

